



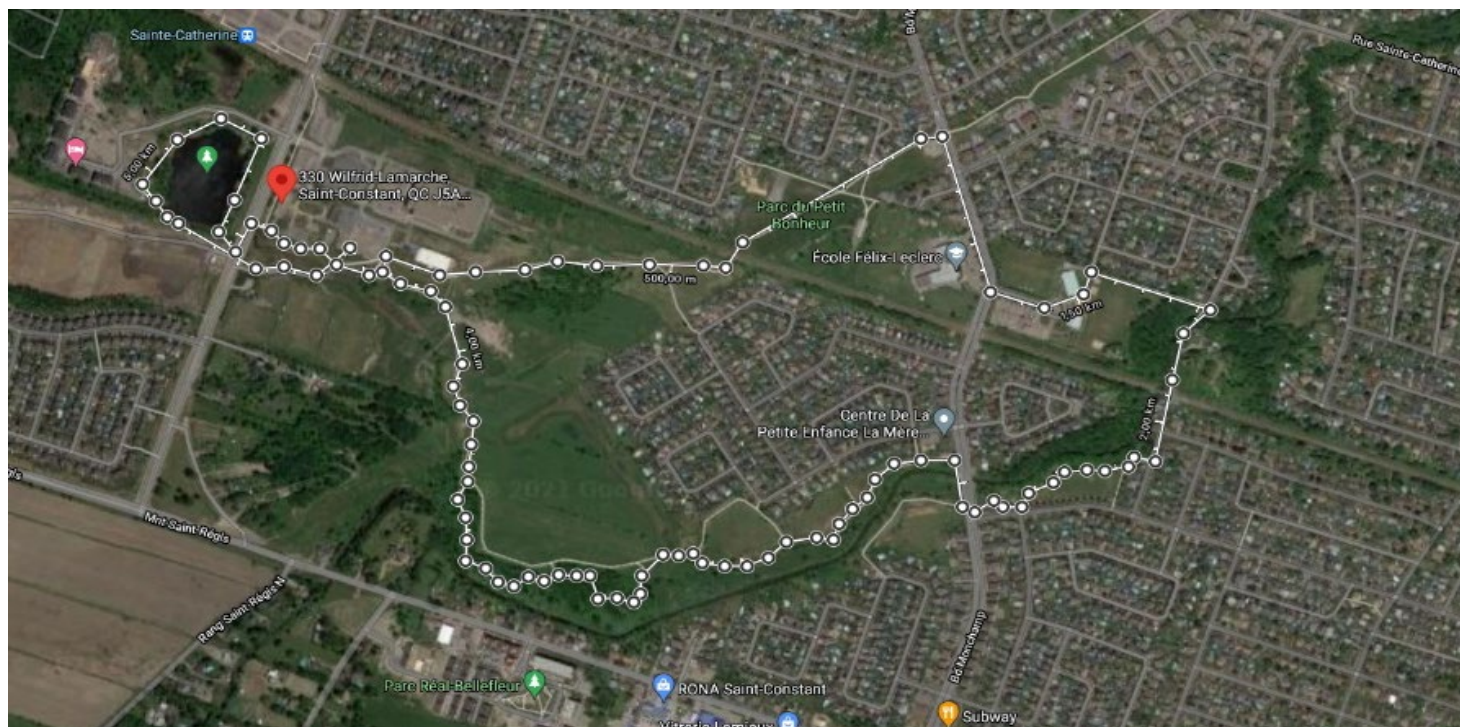
Saint-Constant

## La Grande Marche 2021

### Parcours principal – La Grande Marche

C'est sur ce parcours que se déroulera l'événement La grande marche. Ce dernier sera accessible tout au long de la fin de semaine et un jeu de Recherche et trouve sera disponible.

- **Distance : 5.47 km**
- **Stationnement : Centre municipal - 330 rue Wilfrid-Lamarche**



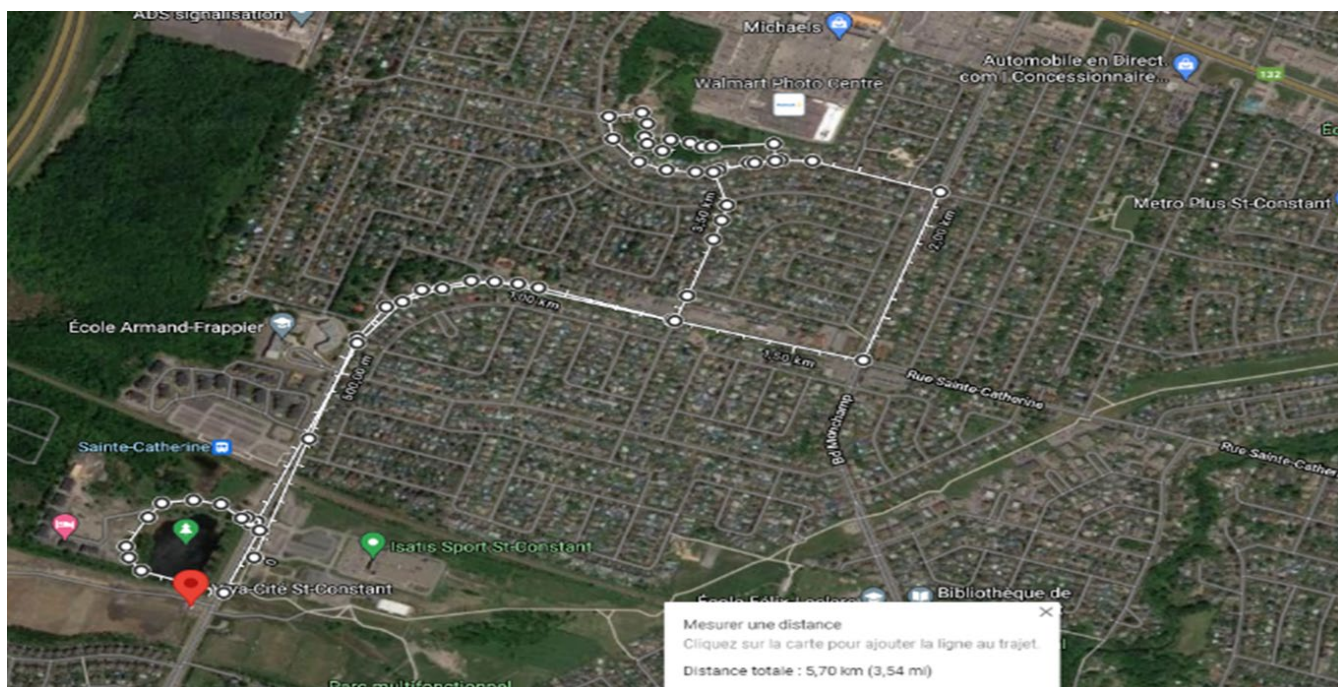
### Trajet

- Départ : Stationnement du Centre municipal - 330 rue Wilfrid-Lamarche
- Piste cyclable – direction parc du petit bonheur
- Boulevard Monchamp – Tournez à droite
- Tournez à l'entrée de la bibliothèque
- Se rendre derrière le bâtiment brun à votre gauche et empruntez la piste cyclable – Direction chemin du Petit Saint-Régis Nord
- Tournez à gauche sur la piste cyclable et emprunter le pont – Direction les bassins Léon-Poissant
- Traversez la rue et prenez la piste cyclable – Direction parc Létourneau
- Emprunter le sentier boisé de la base de plein air
- Sur la piste cyclable – Direction lac des fées
- Faire le trajet du lac des fées
- Retour : Centre municipal – 330 rue Wilfrid-Lamarche

## Les escapades d'automne – Conte-moi ça !

Ce chemin vous présente une de nos activités des « Escapades d'automne ». Vous aurez la chance de réaliser un parcours qui inclut nos deux balados spécialement créés pour la Ville de Saint-Constant. Pour être en mesure d'écouter les balados, vous devez trouver les affiches « Conte-moi ça ! » et télécharger le conte à partir du code QR.

- **Betsée au Lac des fées**
- **Se perdre dans le passé au Pavillon de la Biodiversité**
  - **Distance : 5.70 km**
  - **Stationnement : Centre municipal - 330 rue Wilfrid-Lamarche**



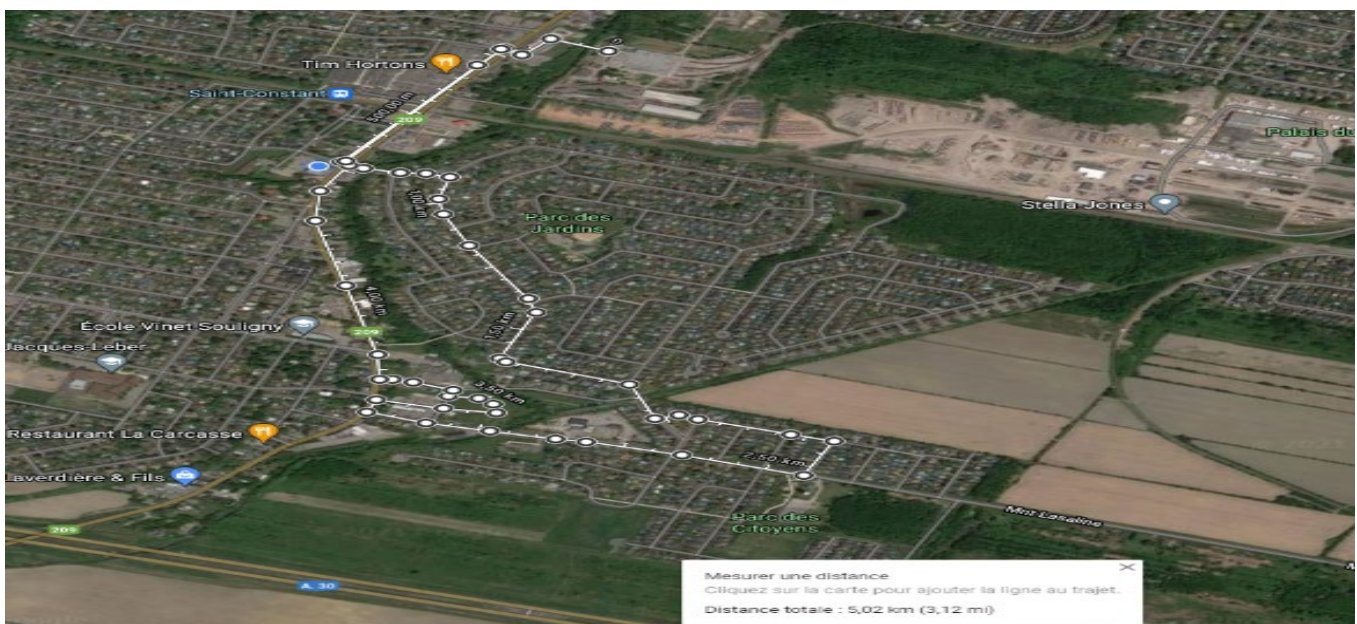
## Trajet

- Départ : Stationnement du Centre municipal - 330 rue Wilfrid-Lamarche
- Emprunter la piste cyclable située sur la rue Sainte-Catherine – Direction la gare
- Lorsque vous arrivez au boulevard Monchamp – Tournez à gauche
- À l'intersection de la lumière, tournez sur la rue Maçon – à gauche
- Se rendre au Pavillon de la Biodiversité – 66 rue Maçon
- Suivre le chemin conte-moi ça ! qui mènera au jardin des papillons
- Sortir du jardin des papillons – Tournez à droite sur la rue Maçon
- Tournez sur la rue Meunier
- Prendre la piste cyclable située sur la rue Sainte-Catherine – Direction le centre municipal
- Lac des fées – Suivre le chemin Conte-moi ça !
- Retour : Centre municipal – 330 rue Wilfrid-Lamarche

### Les escapades d'automne – Parcours historique

Ce chemin vous présente une de nos activités des « Escapades d'automne ». Vous aurez la chance découvrir des moments d'histoire et des faits patrimoniaux saisissants de la Ville de Saint-Constant. Ce parcours vous fera découvrir ces lieux : l'église de Saint-Constant, le site des anciens presbytères, l'hôtel de Ville, la caserne des pompiers, le Musée de l'Exporail, l'École Vinet-Souigny, le Château d'Eau, le parc Joseph-Narcisse Cardinal, le Calvaire des habitants et monuments au cimetière, la Petite Chapelle des morts et la chandellerie.

- Distance : 5.02 km
- Stationnement : Musée de l'Exporail - 110 rue Saint-Pierre



### Trajet

- Départ : Stationnement de l'Exporail – 110 rue Saint-Pierre
- Traversez la rue pour emprunter le trottoir situé sur la rue Saint-Pierre et tournez à gauche – Direction la gare
- À l'intersection de la Rue Saint-Pierre et la rue Bellerive, traversez la rue pour emprunter le trottoir sur la rue Bellerive jusqu'à la rue Berger
- Tournez à droite sur la rue Berger et poursuivez votre chemin sur la rue Côté
- À l'intersection de la rue Côté et Cousineau, empruntez la rue Cousineau jusqu'au chemin piétonnier qui se retrouve dans la courbe
- Empruntez le chemin piétonnier qui relie : Rue Cousineau / Rue Colpron, Rue Colpron/ Rue Champagne
- Tournez à droite sur la rue Champagne et rendez-vous jusqu'au parc des Citoyens
- Tournez sur la piste cyclable longeant la Montée Lasaline – Direction de l'Église
- À l'intersection de la Montée de la Saline et de la rue Saint-Pierre, tournez à droite – Direction de l'Église
- Empruntez le chemin à votre droite entre l'Église et le Presbytère jusqu'à la rue de la Fabrique
- Vous pouvez prendre quelques instants pour aller visiter le cimetière et ses alentours



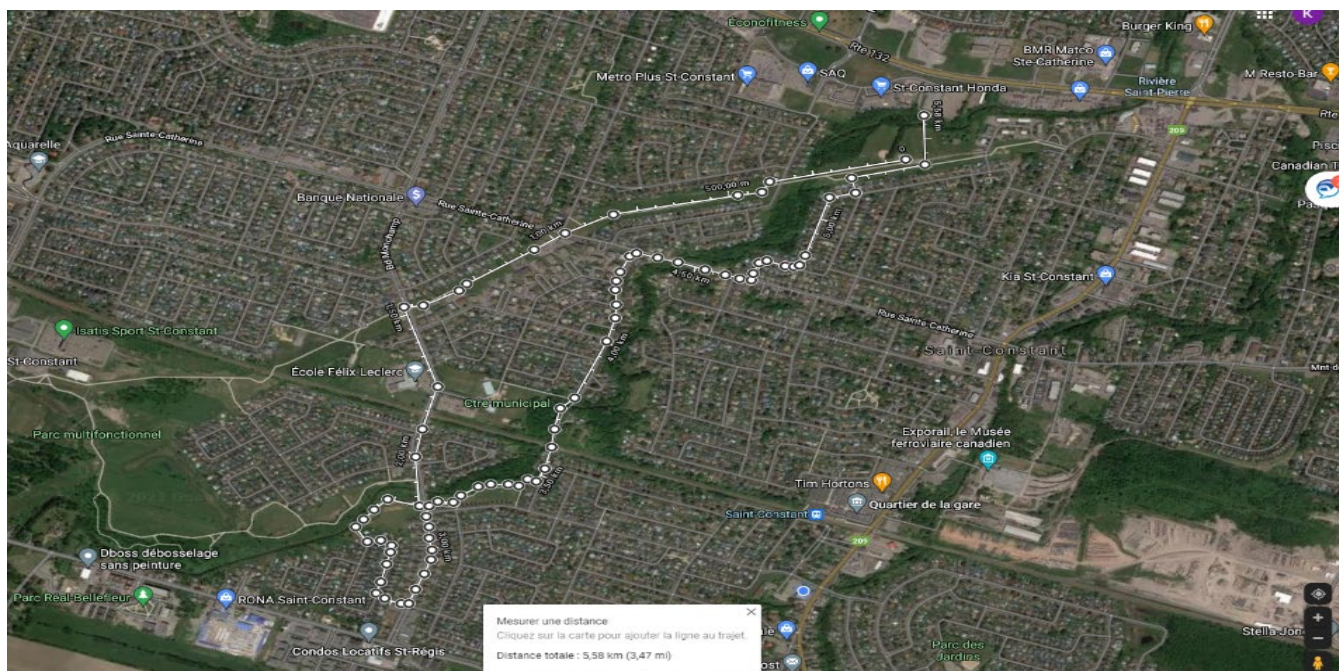
**Saint-Constant**

- Tournez à gauche sur la rue de la Fabrique et à gauche sur la rue St-Joseph jusqu'à la rue Saint-Pierre
- Tournez à droite sur la rue Saint-Pierre
- À l'intersection de la rue Saint-Pierre et de la montée Saint-Régis, vous pouvez prendre quelques instants pour aller voir l'École Vinet-Souligny sur la montée Saint-Régis à votre gauche
- Continuez votre chemin jusqu'au stationnement de l'Exporail – 110 rue Saint-Pierre

## Parcours – Trajet Rivière de la Tortue

Ce chemin longe la rivière de la Tortue. Vous aurez la chance de terminer votre parcours sur le Pont du legs du 275<sup>e</sup> anniversaire de la fondation de Saint-Constant.

- **Distance : 5.58 km**
- **Stationnement : Centre aquatique – 63 rue Lériger**



### Trajet

- Départ : Stationnement du Centre aquatique de Saint-Constant – 63 rue Lériger
- Empruntez la piste cyclable à votre droite – Direction Boulevard Monchamp
- Lorsque vous arrivez au boulevard Monchamp – Tournez à gauche
- À l'intersection du Boulevard Monchamp et de la Mairie, empruntez le sentier Parc Roch-Lanctôt
- À la sortie du sentier, vous pouvez emprunter le côté que vous désirez sur la rue de l'Aubépine.
- Se rendre jusqu'au Boulevard Monchamp et Tournez à gauche
- À l'intersection du Boulevard Monchamp et de la Mairie, empruntez la piste cyclable direction les bassins Léon-Poissant
- Tournez à gauche sur le Rang Petit Saint-Régis Sud et empruntez le petit pont
- Prendre la piste cyclable située sur le chemin de Petit Saint-Régis Nord jusqu'à la rue Sainte-Catherine
- Traversez la rue Sainte-Catherine et empruntez la piste cyclable à votre droite
- Prendre la rue Locas
- Tournez sur la rue Lautrec
- Vous trouverez à votre gauche, entre le 85 et 81 Lautrec, un chemin pour atteindre la piste cyclable. Tournez à droite.
- Profitez de l'occasion pour aller voir le pont du 275<sup>e</sup> situé derrière le Centre aquatique qui traverse la Rivière de la Tortue